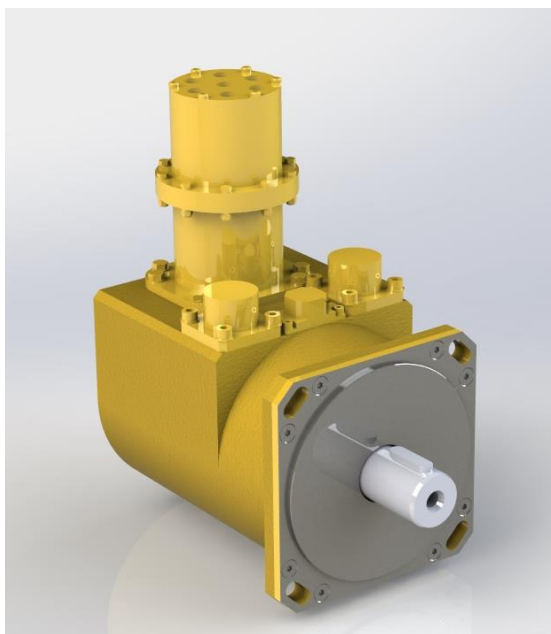


MAJ : 07/12/2022



*Photo non contractuelle*

**Ce vérin électrique rotatif immergeable peut exercer un effort rotatif de 100Nm sur une course de 30°**

## 1 - Conception

- Fixé par sa face avant, cet actionneur permet le verrouillage/déverrouillage de trappes.
- Equipé d'un moteur brushless et d'un réducteur à train épicycloïdal, il se déploie silencieusement.
- Il peut développer un effort rotatif de 100Nm sur 30° de course dans le sens antihoraire.
- Il est équipé de ressorts de rappel développant un effort de 20Nm pour revenir à sa position initiale.
- Il est conçu pour être immergeable dans l'eau de mer jusqu'à 500m de profondeur.
- Il est entièrement rempli d'huile et est équipé d'un système de compensation de pression.
- Il est piloté par un coffret de contrôle non immergé

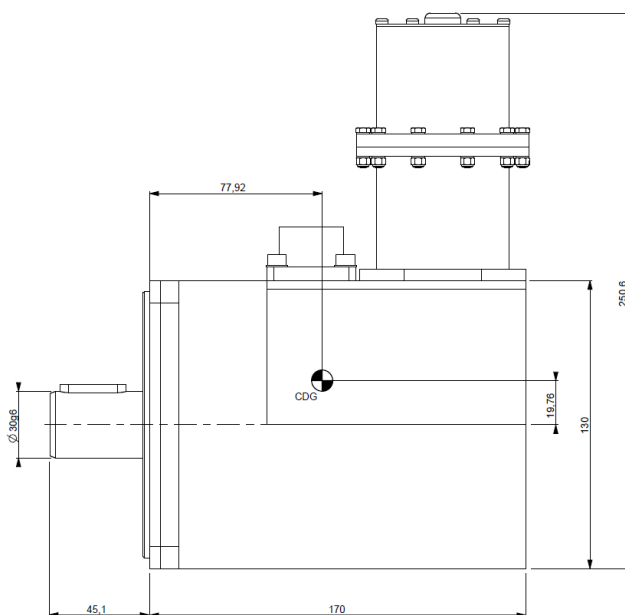
## 2 - Applications

- Plate-formes off-shore
- Verrous sur navires
- Ecluses

### 3 - Données techniques

CARACTERISTIQUES	VALEURS
Course	45°
Effort angulaire	100Nm
Vitesse de rotation	30°/s
Pression admissible	20 à 50 bar
Dimensions	170x130x251
Masse	12kg
Motorisation	Moteur brushless
Alimentation puissance	400V triphasé 50Hz
Alimentation signaux	24Vdc

### 4 - Encombrement




**ISP SYSTEM**  
 Z.I. de la Herray  
 65500 VIC-EN-BIGORRE – France


**+33 (0)5 62 33 44 44**  

**contact@isp-system.fr**


**www.isp-system.fr**

Capital de 1 000 000 € - SIRET : 410 675 078 00027 – APE : 71128 – TVA : FR 19 410 675 078